

# Реализации маркированной продукции, ТС ПИюТ

## Введение

---

Реализация маркированных товаров возможна только при использовании ТС ПИюТ — технического средства получения информации о товаре. Данное требование закреплено нормативными актами Правительства РФ (ППРФ №303, ППРФ №515) и приказом Минпромторга №2044 от 25.04.2025 и является обязательным для всех участников розничной торговли маркированной продукцией. Отсутствие работающего ТС ПИюТ делает **законную** реализацию маркированной продукции невозможной.

ТС ПИюТ (техническое средство получения информации о товаре) — программный драйвер, обеспечивающий проверку кодов маркировки в разрешительном режиме (РР) и обмен данными с государственной системой маркировки «Честный знак». Проверка кодов может выполняться как в онлайн-режиме при наличии подключения к интернету, так и в оффлайн-режиме через Локальный модуль системы маркировки при временном отсутствии связи.

Для работы ТС ПИюТ используются конкретные программные решения (модели). Одним из таких решений является ЕСМ (Единый сервисный модуль) — программный продукт, разработанный АО «Единая Сервисная Платформа» (ЕСП) и включённый в официальный [реестр технических средств получения информации о товаре \(ТС ПИюТ\)](#).

Товароучётная программа ФармЭксперт интегрирует решения ТС ПИюТ в соответствии с документацией системы «Честный знак» и прошла сертификационную проверку со стороны оператора системы маркировки. В данной инструкции рассматриваются требования и порядок работы с ТС ПИюТ применительно к товароучётной программе **ФармЭксперт**, а также ошибки при проверке кодов маркировки и порядок действий в случаях, когда реализация (отпуск через кассу) маркированных товаров становится невозможной.

## Как это работает

---

1. Сканирование кода маркировки на кассе → запрос к ТС ПИюТ.
2. ТС ПИюТ формирует и подписывает запрос через фискальный накопитель.
3. Информация направляется в ГИС МТ → возвращается результат проверки (разрешение или запрет).
4. Результат проверки включается в чек, который вместе с кодом маркировки передаётся ККМ в систему «Честный знак».

## Подготовка кассового ПК к работе с ТС ПИюТ

### 1. Требования к программному обеспечению и оборудованию:

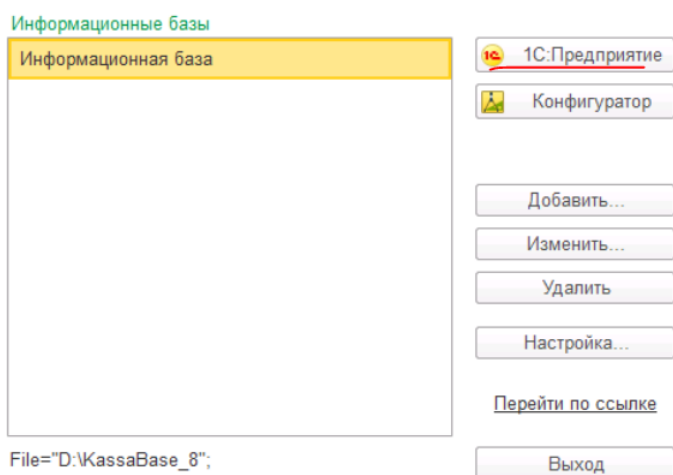
- Компьютер с x86-64 совместимым процессором;
- Оперативная память не менее 1Gb;
- Жёсткий диск объемом от 120Gb;
- Сканер: 2D сканер настроенный в режим эмуляции COM-порта(Virtual COM);
- Фискальный регистратор Атол;
- Операционная система Windows 7 x64 Service Pack 1 Ultimate или Windows 10 32/64bit;
- Версия кассового ПО(Q-KASSA) не ниже 2.2.1.0

2. Рекомендуется проверить у поставщика кассовой техники поддержку интеграции ТС ПИюТ используемой ККМ. Для корректной работы ТС ПИюТ необходимо, чтобы текущая версия драйвера и прошивки ККМ поддерживала интеграцию с ТС ПИюТ. На момент написания статьи минимальная версия драйвера: 10.10.8.23 ТС ПИюТ разработчик ЕСП; Версия прошивки(ПО) ККМ: 5.17.0

3. Проверить наличие модуля (драйвера) ТС ПИюТ **на рабочем месте**, при необходимости обратится в техническую поддержку поставщика (продавца) ТС ПИюТ. Решение ТС ПИюТ выбирается самостоятельно, исходя из условий лицензирования, сопровождения, обновления и стоимости.

4. Настроить адрес подключения ТС ПИюТ в программе Q-KASSA на всех рабочих местах кассира. Для этого необходимо:

- Запустить кассовое ПО;



- Открыть вкладку: Отчеты->Константы->Вкладка ПИюТ

2.1.9.4 : 271115144744 : Администратор : 13.02.2026 11:28:52 : Купонов 245

ОТЧЕТЫ   ВОЗВРАТ   ДЕН. ЯЩИК   ЧЕКИ

↑ ↓   Режим Ожидание   Сумма чека № 1   Сумма скидки

N	Товар	Кол	Цена	Сумма

M+   M-   СЛОЖНАЯ   БЕЗНАЛ   НАЛИЧНЫЕ   СКИДКИ

1   2   3   4   5   ПОДБОР   КОД/ШТРИХ   СБРОС

6   7   8   9   0   <=   +1   -1   КАССИР

Основная   Дополнительная

Отчет без гашения   Отчет с гашением   Отчет по чекам   Копия чека

Копия сверки итогов   Сверка итогов   Копия слип чека

Регистрация ККМ   Ценник   Цена   Копия товар. чека

Уст. дату принтера   Синхронизация   Тов.ст.   Тов.нв.

**Сдано администратору наличными**

Внести наличные   Сдать наличные   Телефон

Константы   Акции

Закреть форму   Выход из программы

**Константы**

Основное

Основные настройки   Настройки терминалов   Настройки терминалов   Логи   ПИОТ

- Установить галочку «Использовать ПИОТ»

Использовать ПИОТ

Адрес ПИОТ:

Порт ПИОТ:

Аварийный режим ПИОТ

- Заполнить поля «Адрес ПИОТ» и «Порт ПИОТ» соответствующими значениями из url <https://127.0.0.1:51401>
- Сохранить изменения.

Данные были изменены. Сохранить изменения?

## Проверка настройки работы ПМСР с ЕСМ

После завершения установки и настройки ТС ПИОТ выполните проверку корректности его работы. В режиме продажи отсканируйте маркированный товар, если проверка прошла успешно, то товар будет добавлен в табличную часть корзины покупателя, если проверка прошла не успешно, то в этом случае будет выведено модальное окно с содержанием ошибки, например: **«ОШИБКА при проверке маркировки. Маркировка была не в статусе «В обороте». Товар не был добавлен»** и в этом случае товар не будет добавлен в корзину покупателя.

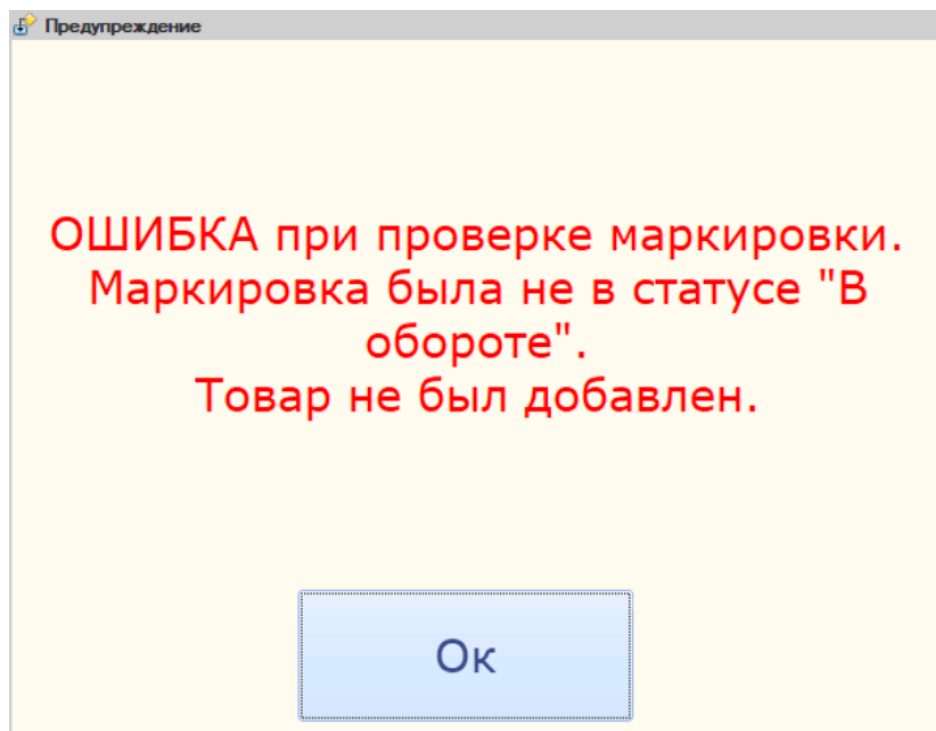
## Примеры сообщений об ошибках при работе ТС ПИОТ

Следующие примеры иллюстрируют сообщения об ошибках при работе ТС ПИОТ. Порядок действий при их возникновении описан выше.

- **Маркировка была не в статусе ""В обороте"**

Ошибка выводится если маркировка в момент проверки не имела статус «В обороте».

Если в ответе ТС ПИОТ признак "utilised": false, или признак "realizable": false или признак "sold": true.

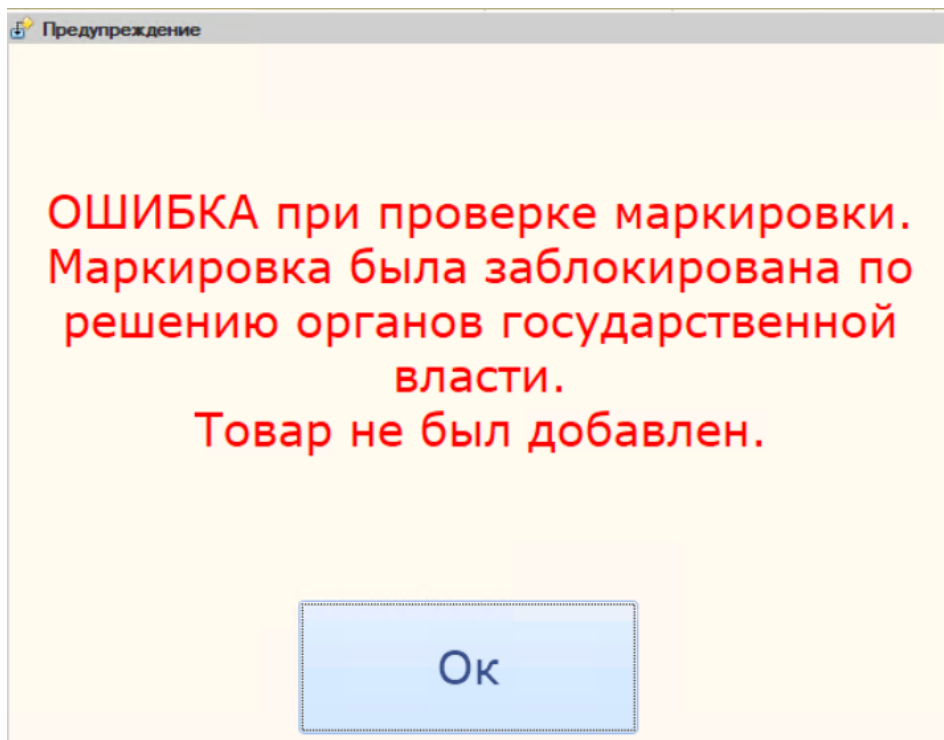


- **Маркировка заблокирована.**

Ошибка выводится если маркировка в момент проверки была заблокирована любым органом власти.

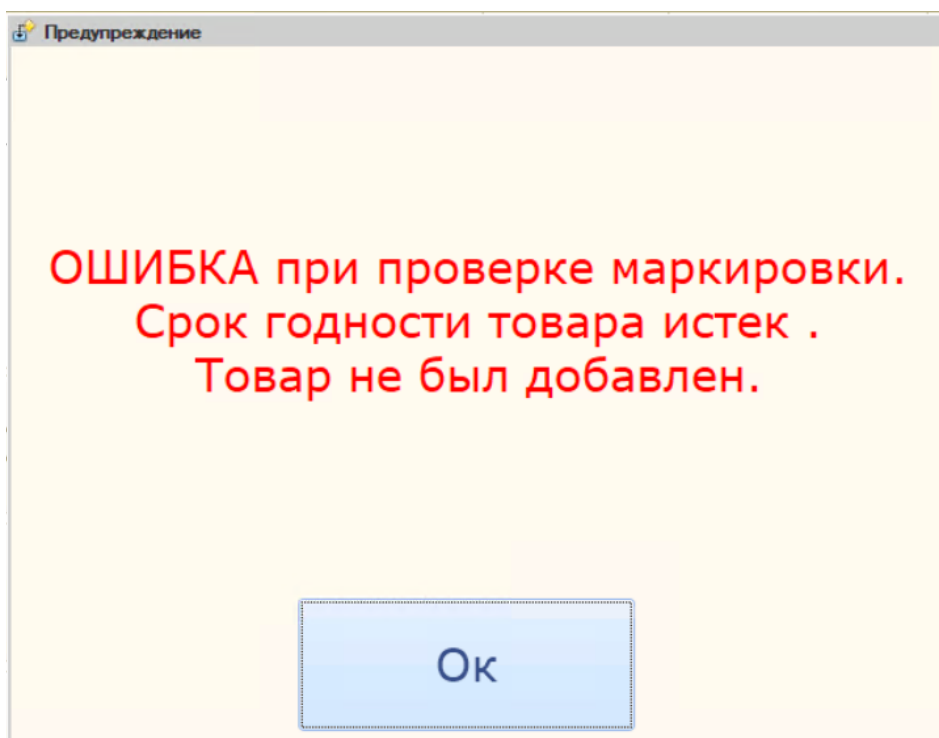
Если в ответе ТС ПИОТ признак "isBlocked ": true.

При офлайн проверке и получении признака "isBlocked ": true, выводится такое же окно.



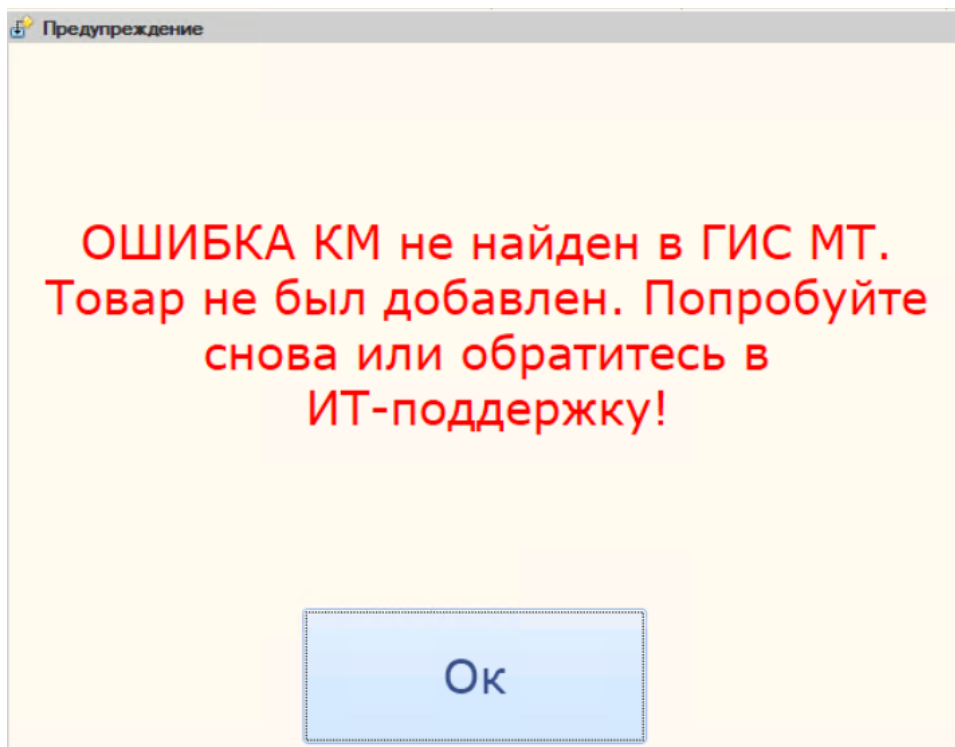
- **Истек срок годности маркированного товара.**

Ошибка выводится срок годности меньше текущей даты.



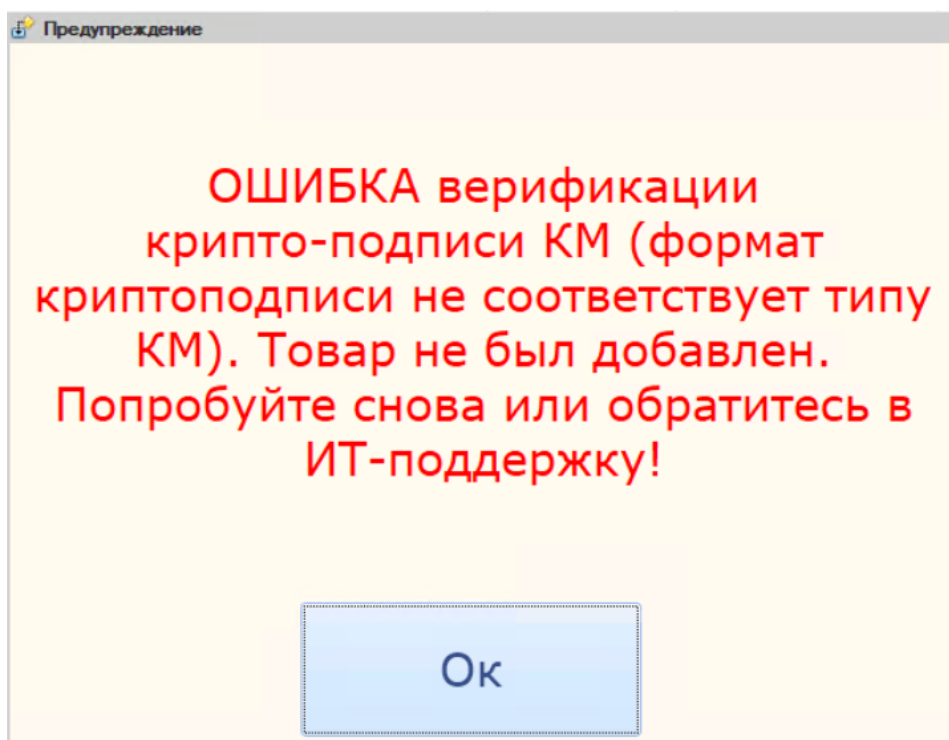
- **Несуществующий код маркировки.**

Ошибка выводится, если код маркировки не был найден в ГИС МТ.  
Если в ответе ТС ПИОТ признак "found": false.



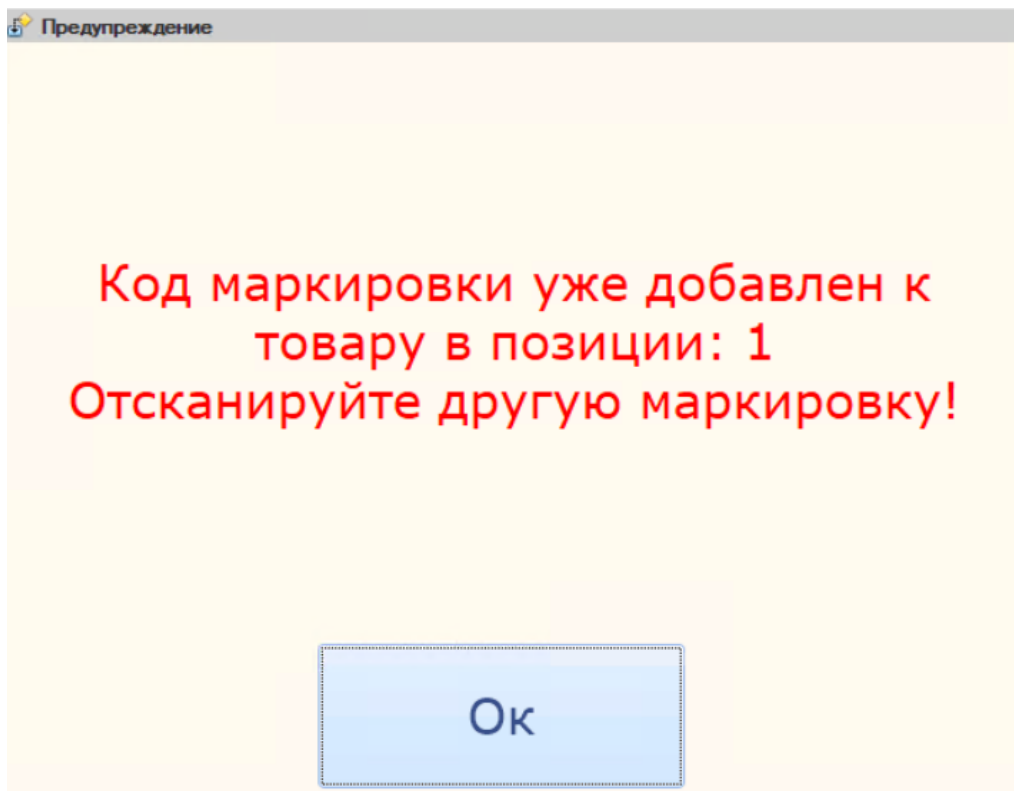
- **Некорректный код проверки.**

Ошибка выводится, если код проверки маркировки не был распознан в ГИС МТ. Если в ответе ТС ПИОТ признак "verified": false.



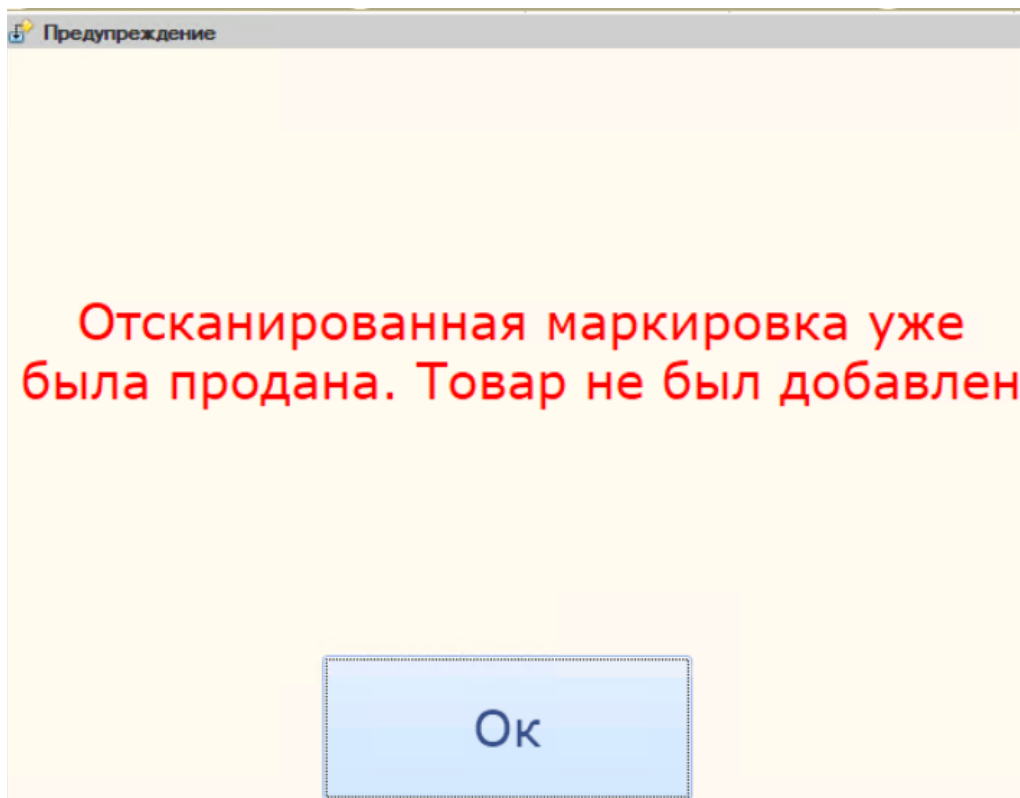
- **Добавление дубля кода маркировки в чек.**

Ошибка выводится, если в чек пытаются добавить уже отсканированный код маркировки.



- **Повторная продажа маркировки.**

Ошибка выводится, если в чек пытаются добавить уже проданный код маркировки, без совершенной операции Возврата товара.



*При возникновении подобных ошибок, необходимо обратиться в вашу техническую службу поддержки, для локализации проблемы.*